

[Magen Darm Grippe](#)

[Durchfall](#)

[Erbrechen](#)

[Brechdurchfall](#)

[Fieber](#)

Information

[Erreger](#)

[Übertragung](#)

[Vorbeugung](#)

[Magen](#)

[Darm](#)

Therapie

[Medikamente](#)

[Behandlung](#)

Sonstiges

[Magen Darm Grippe bei](#)

[Kindern](#)

[Beratung](#)

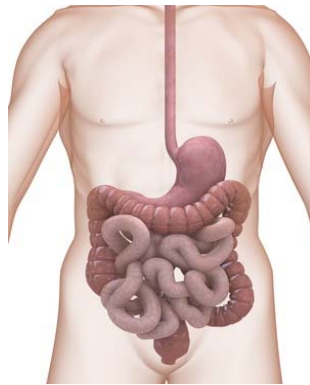
[Meldestellen](#)

[Kontakt / Impressum](#)

[Sitemap](#)

Darm

Der Darm ist wie der [Magen](#) ein komplexes Gebilde. Bei einer Erkrankung der Magen-Darm-Grippe wird die Darm-Schleimhaut angegriffen und ist entzündet.



Der Darm eines ausgewachsenen Menschen kann bis zu 8 m lang sein. Er liegt wie auf dem Bild verdeutlicht, unter dem Magen.

Komplikationen

Es ist möglich, dass eine Entzündung der Darm-Schleimhaut im Zuge einer Magen Darm Grippe bei nicht anschlagerender Therapie problematische Ausmaße annimmt. Im schlimmsten Fall kann die Entzündung derart fortschreiten, sodass es zu einem Durchbruch der Darmwand kommt und dahinterliegende Organe beschädigt werden können. In diesem Fall muss sofort operiert werden!

Beobachtung

Die akute Phase der Erkrankung sollte nur einige Tage andauern und eine deutliche Besserung der Symptome (Erbrechen und Durchfall) bemerkbar sein. Um komplizierten Entzündungen der Darm-Wand vorzubeugen, muss eine Erkrankung **in jedem Fall** von einem Facharzt betreut werden.

Hinweis Das Informationsportal Magen-Darm-Grippe.de wird kostenlos zur Verfügung gestellt von der PR Agentur Berlin und Eventelligence Ltd.

Kontakt:

Berlintelligence.de & PR-Agentur-Berlin.de
Eventelligence Ltd.

Corinthstraße 54 & Bossestraße 10
10245 Berlin

Ansprechpartner: Daniel Knapp

Fon: +49 (0)30 293 8197-10

Fax: +49.(0)30 293 8197-29

Email: mail@pr-agentur-berlin.de

Internet: www.pr-agentur-berlin.de