

[Magen Darm Grippe](#)
[Durchfall](#)
[Erbrechen](#)
[Brechdurchfall](#)
[Fieber](#)

Information

[Erreger](#)
[Übertragung](#)
[Vorbeugung](#)
[Magen](#)
[Darm](#)

Therapie

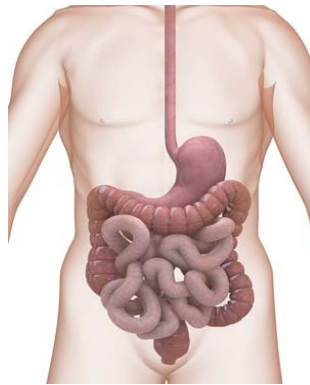
[Medikamente](#)
[Behandlung](#)

Sonstiges

[Magen Darm Grippe bei Kindern](#)
[Beratung](#)
[Meldestellen](#)
[Kontakt / Impressum](#)
[Sitemap](#)

Magen

Krankheitserreger der Magen Darm Grippe gelangen oftmals oral in den Körper und landen somit direkt im Magen. Ihre Ausbreitung dort löst in den meisten Fällen heftiges Erbrechen aus.



Der Magen liegt oberhalb des Darms und ist direkt mit der Speiseröhre verbunden. Die Magensäure ist für die Tötung von Bakterien zuständig.

Blutungen

Die Magen-Schleimhaut ist bei einer Magen Darm Grippe gereizt und entzündet. Länger anhaltende Entzündungen können sich zu Magen-Geschwüren entwickeln. Reißen solche Geschwüre auf, ist blutiges Erbrechen die Folge. Eine Blutung muss umgehend durch eine Magenspiegelung gestoppt werden. Das blutende Gefäß wird übernäht oder verödet.

Folgen

Schwere Entzündungen oder Geschwüre in der Magen- oder Darmwand können im ungünstigsten Fall Wachstumsgrundlage für Tumoren sein.

Achtung!

Es gilt also, wie auch beim Darm, eine Magen-Darm-Grippe von Anfang an zu beobachten und bei ersten Anzeichen **sofort** mit der Therapie zu beginnen.

Hinweis Das Informationsportal Magen-Darm-Grippe.de wird kostenlos zur Verfügung gestellt von der PR Agentur Berlin und Eventelligence Ltd.

Kontakt:

Berlintelligence.de & PR-Agentur-Berlin.de
Eventelligence Ltd.

Corinthstraße 54 & Bossestraße 10
10245 Berlin

Ansprechpartner: Daniel Knapp

Fon: +49 (0)30 293 8197-10

Fax: +49.(0)30 293 8197-29

Email: mail@pr-agentur-berlin.de

Internet: www.pr-agentur-berlin.de